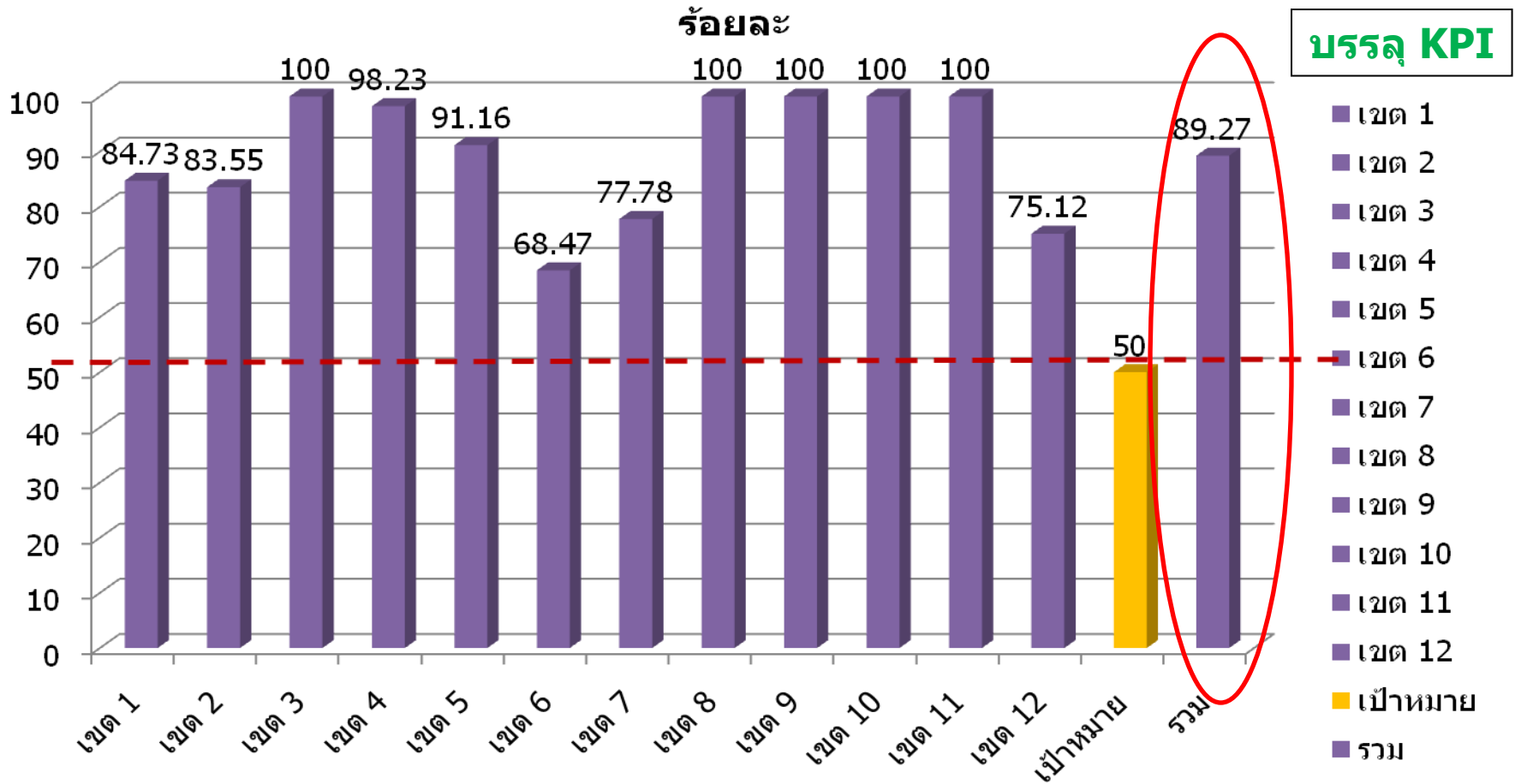


ร้อยละของเด็กพัฒนาการล่าช้าที่ได้รับการกระตุ้นพัฒนาการด้วย TEDA4I

ผลการดำเนินงาน ปีงบประมาณ 2559 รอบ 9 เดือน
จำนวนเด็กพัฒนาการล่าช้าได้รับการกระตุ้นพัฒนาการ
ด้วย TEDA4I 4,651 คน คิดเป็น ร้อยละ 89.27 (เป้าหมายร้อยละ 50)



(แหล่งข้อมูลจากรายงานตัวชี้วัดของกรมฯ (รอบ 9 เดือน) โดยมี รพ.เป้าหมาย 239 แห่ง
คิดเป็น 26.67% จาก รพช.รพท.รพศ. ทั้งหมด 896 แห่ง)

**หมายถึง เด็กแรกเกิด-5 ปี ที่ได้รับการประเมินซ้ำด้วย DSPM ครั้งที่ 2 พบว่ายังมีพัฒนาการล่าช้า ได้รับการกระตุ้นพัฒนาการด้วย TEDA4I

**ผลการดำเนินงานการคัดกรองพัฒนาการเด็กและกระตุ้นพัฒนาการเด็กที่มีพัฒนาการล่าช้า
ผลคัดกรองตั้งแต่ 1 เมษายน 2558-31 มีนาคม 2559
ผลการกระตุ้นตั้งแต่ ตุลาคม 2558-30 มิถุนายน 2559**

เขต สุขภาพ ที่	เป้าหมาย เด็กอายุ 9, 18, 30, 42 เดือน (คน)	ได้รับ การคัด กรอง (DSPM1) (คน)	ร้อยละ	สมวัย (คน)	ร้อยละ	สงสัย ล่าช้า (คน)	ร้อยละ	ได้รับการ ติดตาม ประเมินซ้ำ (คน) (DSPM2)	ร้อยละ	กลับมา สมวัย (คน)	ร้อยละ	ยัง ล่าช้า (คน)	ร้อยละ	ได้รับการ กระตุ้น พัฒนาการ	ร้อยละ
1	127,387	93,778	73.62	79,951	85.26	13,827	14.74	8,839	63.93	8,052	91.10	787	8.90	632	80.30
2	125,925	41,289	32.79	36,730	88.96	4,559	11.04	2,452	53.78	2,148	87.60	304	12.40	254	83.55
3	68,458	58,159	84.96	55,477	95.39	2,682	4.61	2,434	90.75	1,984	81.51	450	18.49	269	59.78
4	87,676	45,674	52.09	42,074	92.12	3,600	7.88	3,583	99.53	3,172	88.53	411	11.47	401	97.57
5	135,151	95,077	70.35	81,775	86.01	13,302	13.99	12,138	91.25	11,422	94.10	716	5.90	563	78.63
6	96,457	80,238	83.19	76,704	95.60	3,534	4.40	2,524	71.42	2,216	87.80	308	12.20	152	49.35
7	158,409	85,917	54.24	71,690	83.44	14,227	16.56	8,788	61.77	8,416	95.77	372	4.23	236	63.44
8	104,587	87,810	83.96	82,206	93.62	5,604	6.38	4,970	88.69	3,820	76.86	1,150	23.14	839	72.96
9	175,305	168,430	96.08	153,848	91.34	14,582	8.66	10,408	71.38	10,040	96.46	368	3.54	368	100.00
10	147,720	110,084	74.52	96,864	87.99	13,220	12.01	11,031	83.44	9,975	90.43	1,056	9.57	481	45.55
11	109,737	63,130	57.53	60,018	95.07	3,112	4.93	2,577	82.81	2,170	84.21	407	15.79	359	88.21
12	105,533	96,959	91.88	86,841	89.56	10,118	10.44	9,386	92.77	8,421	89.72	965	10.28	627	64.97
13		104,894		90,617	86.39	14,227	13.61	4,639	32.50	3,588	77.75	1,051	22.65	761	72.41
รวม	1,442,345 (ไม่รวม กทม.)	1,131,439	71.17 (เขต 1-12)	1,014,759	89.69	116,644	10.31	83,769	71.82	75,424	90.04	8,345	9.69 (0.7 ของ คัด กรอง)	5,942	71.20

ที่มา: สำนักอนามัย กทม. ผลการคัดกรองตั้งแต่ 1 ต.ค. 58-30 เม.ย. 59
ผลการกระตุ้นพัฒนาการตั้งแต่ 1 ต.ค. 58-30 เม.ย. 59

ที่มา: สำนักตรวจประเมินผล และสสจ. ผลการคัดกรองตั้งแต่ 1 เม.ย. 58-31 มี.ค. 59
ศูนย์สุขภาพจิต/รพจ. ผลการกระตุ้นพัฒนาการตั้งแต่ 1 ต.ค. 58- 30 มิ.ย. 59