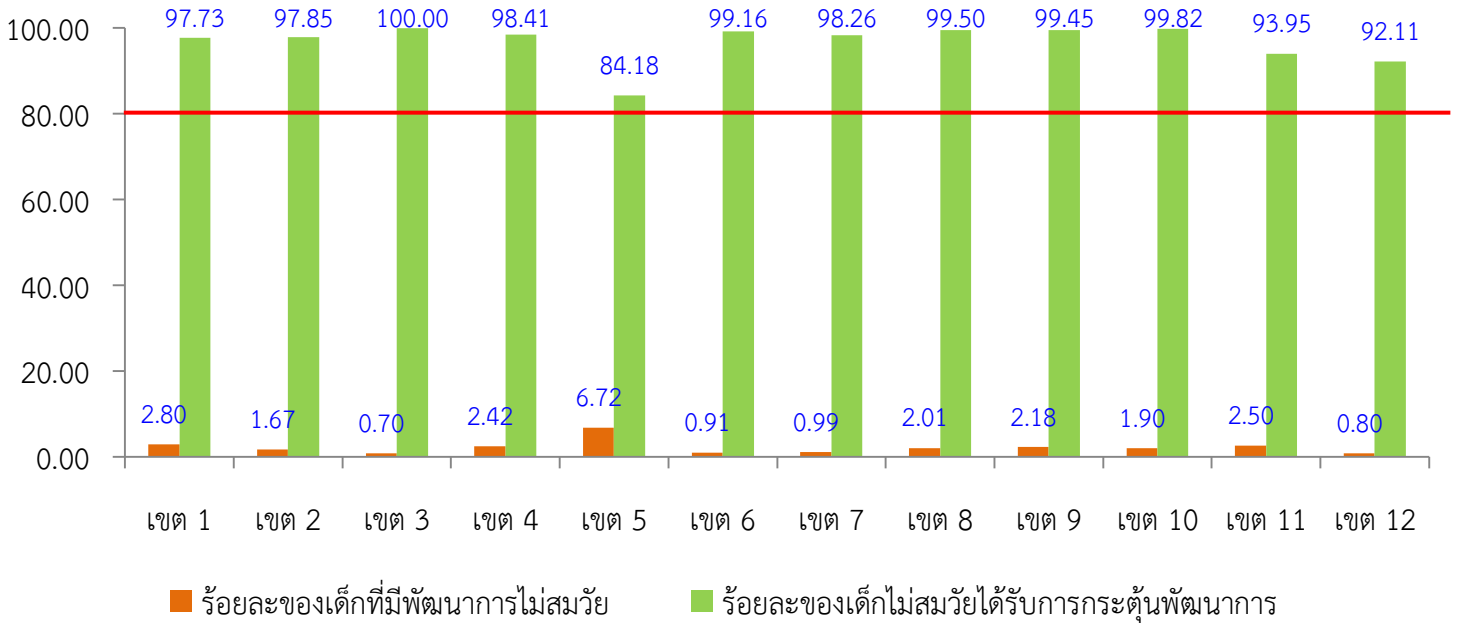


รายงานผลการดำเนินงานตัวชี้วัด
“ร้อยละของเด็กที่มีพัฒนาการไม่สมวัยกลุ่มเป้าหมายได้รับการกระตุ้นพัฒนาการ”
ปีงบประมาณ 2557



หมายเหตุ

คำอธิบายตัวชี้วัด :

เด็กที่มีพัฒนาการไม่สมวัยกลุ่มเป้าหมาย หมายถึง เด็กอายุ 9 เดือน 18 เดือน 30 เดือน และ 42 เดือน ที่ได้รับการทดสอบด้วยแบบคัดกรองพัฒนาการอนามัย 55 แล้วไม่ผ่านข้อใดข้อหนึ่งในช่วงอายุนั้นๆ ตั้งแต่ 1 ข้อขึ้นไป

การกระตุ้นพัฒนาการ หมายถึง การที่บุคลากรสาธารณสุขประเมินและกระตุ้นพัฒนาการด้วยคู่มือ TDSI 70 ข้อ/ DSI 300 ข้อ แก่เด็กที่มีพัฒนาการไม่สมวัยตามกรอบแนวคิดการส่งเสริมพัฒนาการเด็กแรกเกิด – 5 ปี

แบบคัดกรองพัฒนาการอนามัย 55 หมายถึง แบบเฝ้าระวังพัฒนาการ (Developmental Surveillance) เบื้องต้น สำหรับบุคลากรสาธารณสุขระดับปฐมภูมิ ที่จะใช้ติดตามพัฒนาการเด็ก และให้คำแนะนำแก่ครอบครัวเพื่อส่งเสริมให้เด็กมีพัฒนาการสมวัย

คู่มือคัดกรองและส่งเสริมพัฒนาการเด็กวัยแรกเกิด-5 ปี สำหรับบุคลากรสาธารณสุข (TDSI 70 ข้อ) หมายถึง คู่มือคัดกรองและส่งเสริมพัฒนาการ สำหรับบุคลากรสาธารณสุขที่จะใช้กระตุ้นพัฒนาการเด็กเป็นระยะเวลา 1 เดือน

คู่มือประเมินและแก้ไขพัฒนาการเด็กแรกเกิด-5 ปี (DSI 300 ข้อ) หมายถึง คู่มือประเมินและส่งเสริมพัฒนาการเด็ก สำหรับบุคลากรสาธารณสุข ที่ใช้สำหรับกระตุ้นพัฒนาการเด็กที่ประเมินซ้ำด้วย TDSI 70 ข้อ แล้วยังมีพัฒนาการล่าช้าอยู่

สูตร/วิธีการคำนวณ :

จำนวนเด็กกลุ่มเป้าหมายที่ได้รับการบริการกระตุ้นพัฒนาการ

$$\frac{\text{จำนวนเด็กกลุ่มเป้าหมายที่ได้รับการประเมินว่ามีพัฒนาการไม่สมวัย}}{\text{จำนวนเด็กกลุ่มเป้าหมายที่ได้รับการบริการกระตุ้นพัฒนาการ}} \times 100$$