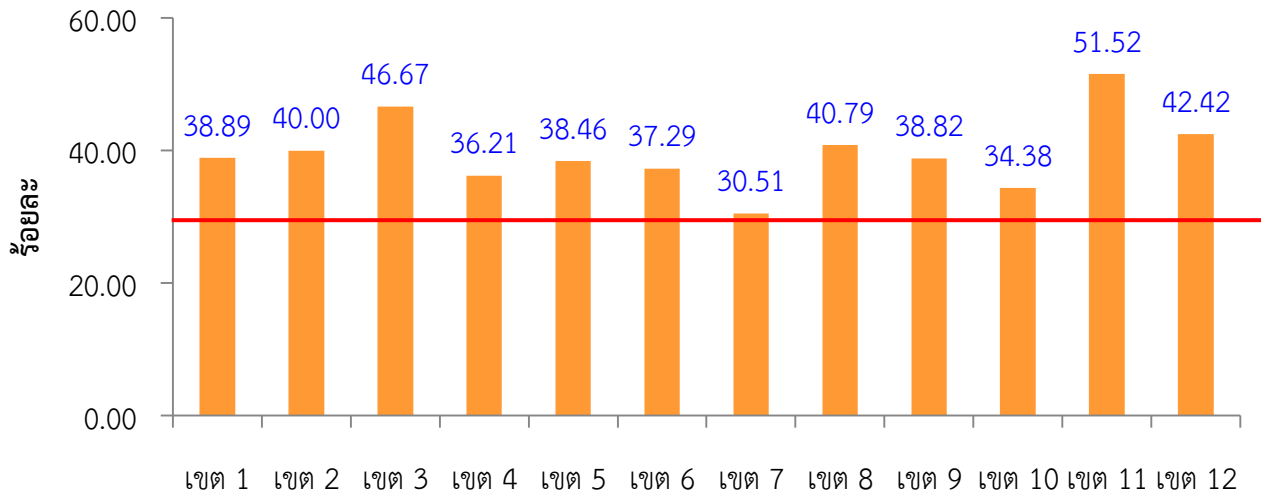
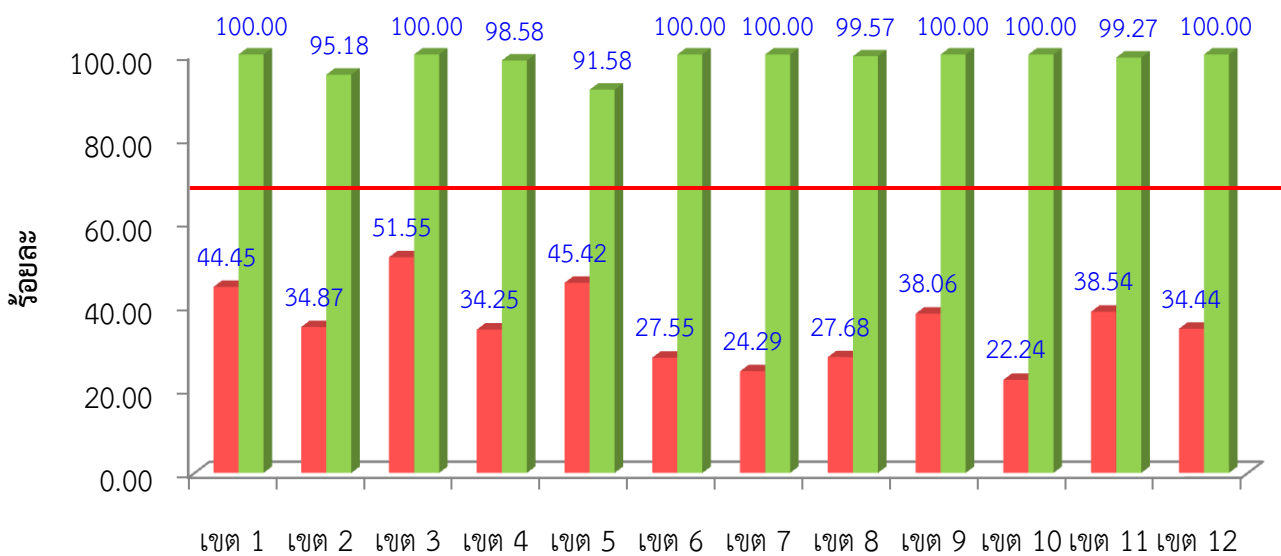


รายงานผลการดำเนินงานตัวชี้วัด
 “ร้อยละของเด็กวัยเรียนกลุ่มเป้าหมายที่มีปัญหา IQ/EQ ได้รับการดูแล”
 ปีงบประมาณ 2557

1. ร้อยละของรพช. ในจังหวัดมีการพัฒนาระบบเฝ้าระวังปัญหา IQ/EQ ในนักเรียน



2. ร้อยละของเด็กวัยเรียนกลุ่มเป้าหมายที่มีปัญหา IQ/EQ ได้รับการดูแล



■ ร้อยละของเด็กเสี่ยง ■ ร้อยละของเด็กเสี่ยงที่ได้รับการช่วยเหลือ

หมายเหตุ

คำอธิบายตัวชี้วัด :

- **เด็กวัยเรียน** หมายถึง เด็กนักเรียนที่กำลังศึกษาอยู่ระดับประถมศึกษาปีที่ 1 จำนวน 1 ห้องเรียน/โรงเรียน ในโรงเรียนสังกัดสำนักงานคณะกรรมการการศึกษาขั้นพื้นฐาน (สพฐ.) สำนักงานคณะกรรมการส่งเสริมการศึกษาเอกชน สำนักงานคณะกรรมการการอุดมศึกษา (สอศ)และราชภัฏ)
- **เด็กวัยเรียนที่มีปัญหา IQ/EQ** หมายถึง นักเรียนกลุ่มเสี่ยงและกลุ่มที่มีปัญหาการเรียน ปัญหาพฤติกรรม ปัญหาอารมณ์ จากการประเมินและคัดกรองศักยภาพด้านสติปัญญา และการคัดกรองปัญหาพฤติกรรม และอารมณ์ ตามแบบประเมิน/คัดกรองที่กรมสุขภาพจิตกำหนด
- **การดูแล** หมายถึง การที่ครูพูดคุยให้คำปรึกษาเบื้องต้นกับนักเรียนเป็นรายบุคคล/รายกลุ่ม การช่วยเหลือทางสังคมและอื่นๆ ภายหลังที่คัดกรองแล้วพบว่ามีความเสี่ยง/มีปัญหา การเรียน ปัญหาพฤติกรรม ปัญหาอารมณ์ และส่งต่อโรงพยาบาลชุมชนกรณีที่เกิดความสามารถ เพื่อรับบริการดูแลต่อเนื่องหรือพบผู้เชี่ยวชาญเฉพาะทาง

สูตร/วิธีการคำนวณ :

จำนวนนักเรียนกลุ่มเป้าหมายที่ได้รับการคัดกรองว่ามีความเสี่ยง/มีปัญหา
IQ/EQ ที่ได้รับการดูแล

X100

จำนวนนักเรียนกลุ่มเป้าหมายที่ได้รับการคัดกรองว่ามีความเสี่ยง/มีปัญหา
IQ/EQ